



## PISO DE 1 HABITACIÓN JUNTO A LA PLAZA DE LAVAPIES

**825€**/ por mes - ID: 9432 - Madrid › Centro › LAVAPIES - Apartamento › Piso

Habitaciones	1
Baños	1
Construido	55 m <sup>2</sup>
Util	50 m <sup>2</sup>
Calefacción	gas
Tipo de suelos	tarima
Tipo de ventanas	alumclima
Amueblado	sinamueblar
Situación	interior
Planta	1

INMOPISOS

TELEFONO 625.712. 583

Piso interior de un dormitorio y un baño, 1ª planta con ascensor, suelos de madera, calefacción y agua caliente por gas natural, armario empotrado. **LOS TECHOS SON ALTOS!**

Acabados de diseño, tiene mucha luz.

Muy cerca de la plaza de Lavapiés.

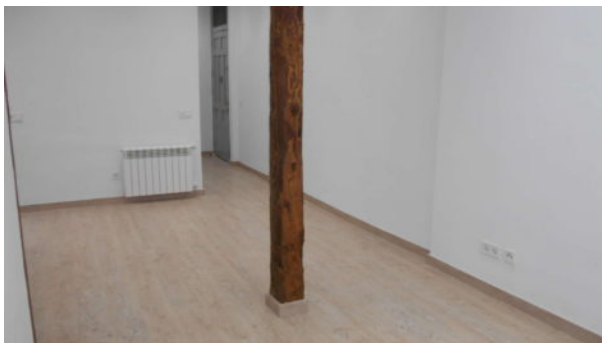
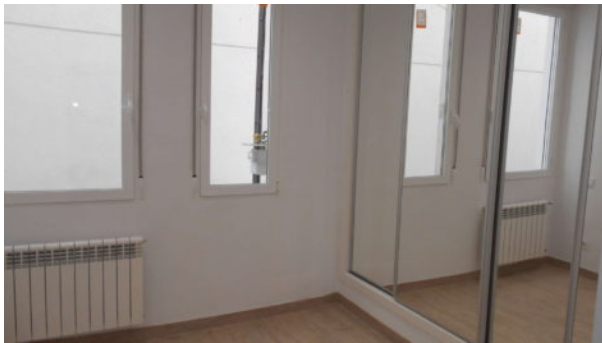
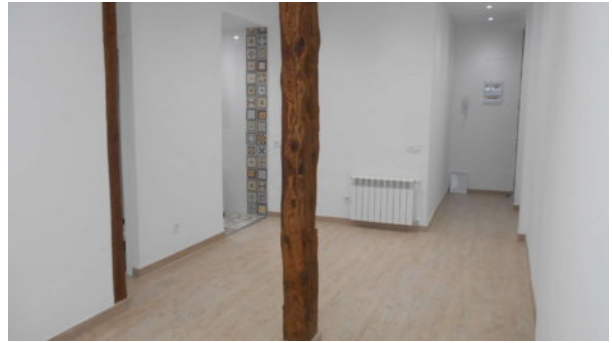
Comunidad incluida.

Lavapiés es un barrio concurrido y multicultural con calles medievales en cuesta llenas de restaurantes indios y tradicionales bares españoles. En los centros culturales de la Tabacalera y la Casa Encendida se organizan exposiciones y eventos de vanguardia que contrastan con el cercano Museo Reina Sofía, famoso

por obras maestras del arte moderno como el "Guernica" de Picasso. En el animado Mercado de San Fernando es posible comprar quesos, libros y cervezas artesanales.

L Ascensor L Calefacción gas natural L Cocina Equipada L Reformado L SUELOS DE TARIMA

# Listing Gallery



## Ubicación

### Chema Espejo

**Email:** chema@inmopisos.net

**Sitio web:** <http://www.inmopisos.net>

**Teléfono:** 625.712.583

Ver mi listado



### URL del inmueble



<http://www.inmopisos.net/propiedad/piso-de-1-habitacion-junto-a-la-plaza-de-lavapies/>